



2°10'6" E
4340 908,12
39°12'49" S

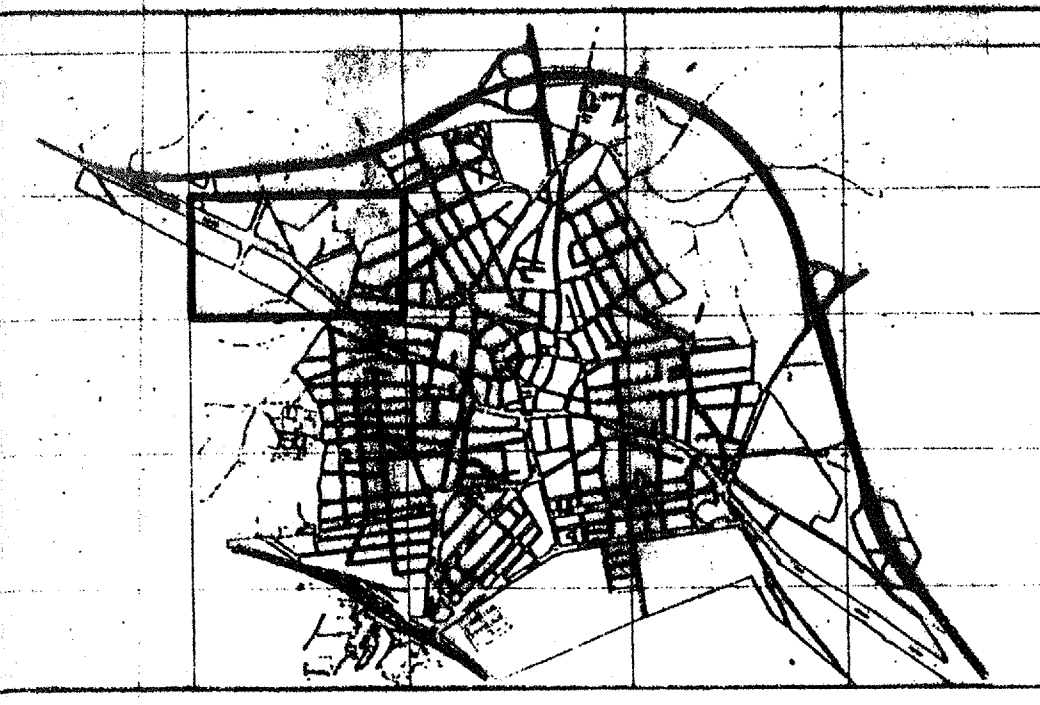
2°09'40" E
572 410,79
39°12'49" S

39°12'34" S
4340 443,18
2°10'6" E

39°12'34" S
572 410,79
39°12'49" S

ACUERDO MUNICIPAL.- Aprobado por el Ayuntamiento Pleno, en su sesión de esta fecha, INICIALMENTE en la Roda, 30 JUN 1992

ACUERDO MUNICIPAL.- Aprobado por el Ayuntamiento Pleno, en su sesión de esta fecha, INICIALMENTE en la Roda, 30 JUN 1992



IV I ALINEACION
 ●●●●● LIMITE SUELO URBANO



AYUNTAMIENTO DE LA RODA

ACUERDO MUNICIPAL.- Aprobado por el Ayuntamiento Pleno, en su sesión de esta fecha, INICIALMENTE en la Roda, 30 JUN 1992

PROPOSTA DE ACTUACION
 MODIFICACION DE NORMAS

ESCALA
1:2000

PLANO DE ALINEACIONES

FECHA
MAY-92

ARQUITECTO

FRANCISCO LOPEZ CUESTA

PLANO Nº
7.2.2